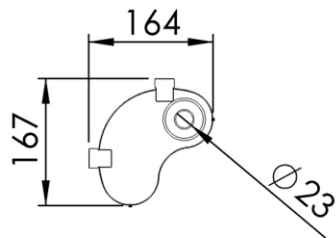
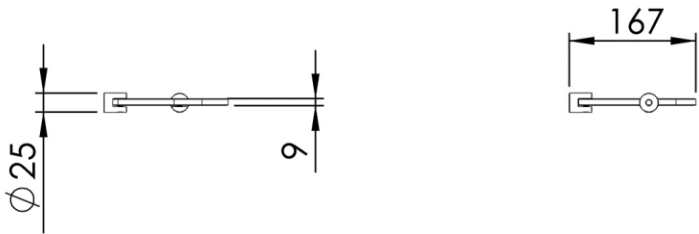


- GB** Corner soap holder - Finish Pantheon Marble & Chrome
FR Porte-savon d'angle + supports - Finition Marbre Panthéon & Chrome
DE Eckseifenschale - Endfertigung Pantheon Marble & Chrom
ES Jabonera de esquina - Acabados Pantheon Marble & Cromo
RU Мыльница угловая + крепления - Конечная обработка Pantheon Marble & Хром
NL Hoekzeephouder met bevestiging - Uitvoering Pantheon Marble & Chrom



Dimensions (Width x Depth x Height)

Dimensions (Largeur x Profondeur x Hauteur)

Abmessungen (Breite x Tiefe x Höhe)

Dimensiones (Anchura x Profundidad x Altura)

Размеры (Ширина x Глубина x Высота)

Afmetingen (Breedte x Diepte x Hoogte)

167 x 164 x 25 mm

6.57 x 6.46 x 0.98 inches

0.2905kg

GB Features

2 fixing points
 Mounted in the corner for better resistance to being torn off
 Screws and wallplugs included

FR Caractéristiques

2 points de fixation
 Mise en œuvre en angle offrant une grande résistance à l'arrachement
 Visserie et chevilles fournies

DE Beschreibung

2 Befestigungspunkte
 Besonders solide Eckhalterung
 Rostfreie Schrauben und Dübel mitgeliefert

ES Características

2 puntos de anclaje
 Instalado para esquina ofreciendo alta resistencia al arrancamiento
 Tornillos y tacos incluidos

RU Характеристики

Фиксация в двух точках
 Прочное угловое крепление
 Крепёжные детали прилагаются

NL Kenmerken

2 bevestigingspunten
 Hoekmontage voor langere levensduur
 Schroeven en pluggen meegeleverd

Materials

Shelf made of synthetic resin
 Brackets made of chromed metal
 Stainless steel screws

Matériaux

Tablette en résine de synthèse
 Pincen en métal chromé
 Visserie inox

Material

Ablage aus Kunstharz
 Klemmen aus verchromtem Metall
 Schrauben aus Edelstahl

Materiales

Repisa de resina sintética
 Soportes de metal cromado
 Tornillos de acero inoxidable

Материал

Полочка - искусственный камень
 Крепления - металл хромированный
 Крепёжные детали - нержавеющая сталь

Materiaal

Planchet van resine
 Klemmen van verchromd metaal
 Rvs schroeven