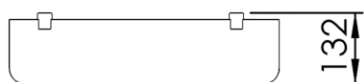
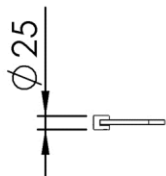
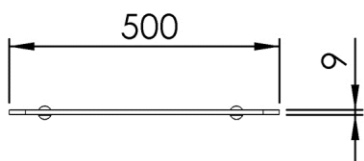


- GB** Shelf 50cm - Finish Alabaster Marble & Chrome
- FR** **Tablette 50cm - Finition Marbre Alabaster & Chrome**
- DE** Ablage 50cm - Endfertigung Alabaster Marble & Chrom
- ES** **Repisa 50cm - Acabados Alabaster Marble & Cromo**
- RU** Полочка 50cm - Конечная обработка Alabaster Marble & Хром
- NL** **Planchet 50cm - Uitvoering Alabaster Marble & Chroom**



Dimensions (Width x Depth x Height)

Dimensions (Largeur x Profondeur x Hauteur)

Abmessungen (Breite x Tiefe x Höhe)

Dimensiones (Anchura x Profundidad x Altura)

Размеры (Ширина x Глубина x Высота)

Afmetingen (Breedte x Diepte x Hoogte)

500 x 132 x 25 mm

19.69 x 5.2 x 0.98 inches

0.6309kg

GB Features

2 fixing points
Screws and wallplugs included

FR Caractéristiques

2 points de fixation
Visserie et chevilles fournies

DE Beschreibung

2 Befestigungspunkte
Rostfreie Schrauben und Dübel migeliefert

ES Características

2 puntos de anclaje
Tornillos y tacos incluidos

RU Характеристики

2 точки фиксации
Крепёжные детали прилагаются

NL Kenmerken

2 bevestigingspunten
Schroeven en pluggen meegeleverd

Materials

Shelf made of synthetic resin
Brackets made of chromed metal
Stainless steel screws

Matériaux

Tablette en résine de synthèse
Pincen en métal chromé
Visserie inox

Material

Ablage aus Kunstharz
Klemmen aus verchromtem Metall
Schrauben aus Edelstahl

Materiales

Repisa de resina sintética
Soportes de metal cromado
Tornillos de acero inoxidable

Материал

Полочка - искусственный камень
Крепления - металл хромированный
Крепёжные детали - нержавеющая сталь

Materiaal

Planchet van resine
Klemmen van verchromd metaal
Rvs schroeven