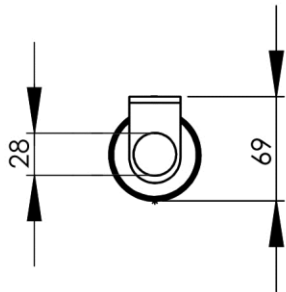
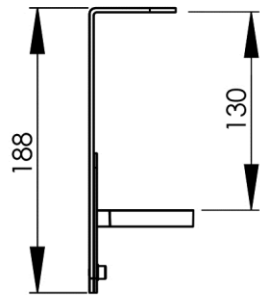
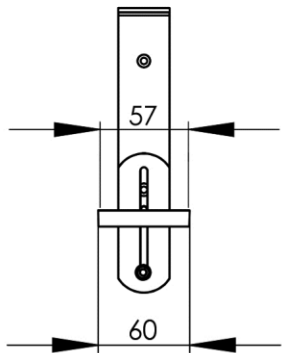


- GB** Wall-mounted holder for pump flacon - Finish Chrome
FR Support mural pour flacon avec pompe - Finition Chrome
DE Wandhalterung für Pump Flakon - Endfertigung Chrom
ES Soporte de pared para botella con dosificador - Acabados Cromo
RU Настенное крепление для бутылки с помпой - Конечная обработка Хром
NL Muurhouder voor pompflacon - Uitvoering Chrom



Dimensions (Width x Depth x Height)

Dimensions (Largeur x Profondeur x Hauteur)

Abmessungen (Breite x Tiefe x Höhe)

Dimensiones (Anchura x Profundidad x Altura)

Размеры (Ширина x Глубина x Высота)

Afmetingen (Breedte x Diepte x Hoogte)

60 x 69 x 188 mm

2.36 x 2.72 x 7.4 inches

0.3kg

gb Features

Support suitable for 300mL Ecopump bottles
 Adjustable bottom part for bottle placement
 Diameter of the bottle's upper part: 28mm
 Diameter of the bottle's lower part: 57mm
 Hex socket screws to secure the bottle (anti-theft)
 Adjustable bottom part for bottle placement
 2 fixing points per support plate
 Direct fixing on the wall (no interface between the wall and the accessory)
 Bottle not included
 Screws and wallplugs included

FR Caractéristiques

Support adapté aux flacons type Ecopump de 300mL
 Partie inférieure réglable pour la mise en place du flacon
 Diamètre pour la partie haute du flacon : 28mm
 Diamètre pour la partie basse du flacon : 57mm
 Vis BTR pour sécuriser le flacon (antivol)
 2 points de fixation
 Fixation directe de l'accessoire dans le mur (pas d'interface entre le mur et l'accessoire)
 Flacon non inclus
 Visserie et chevilles fournies

de Beschreibung

Halterung geeignet für 300-mL-Flaschen vom Typ Ecopump
 Verstellbarer unterer Teil für das Einsetzen der Flasche
 Durchmesser des oberen Teils der Flasche: 28 mm
 Durchmesser des unteren Teils der Flasche: 57 mm
 Innensechskantschrauben zur Sicherung der Flasche (Diebstahlschutz)
 2 Befestigungspunkte pro Platine
 Direkte Befestigung des Accessoires an der Wand (ohne Teil zwischen Wand und Zubehör)
 Flasche nicht enthalten
 Rostfreie Schrauben und Dübel migeliefert

es Características

Soporte compatible con botellas tipo Ecopump de 300 mL
 Parte inferior ajustable para colocar la botella
 Diámetro de la parte superior de la botella: 28 mm Diámetro de la parte inferior de la botella: 57 mm
 Diámetro de la parte superior de la botella: 28 mm Diámetro de la parte inferior de la botella: 57 mm
 Tornillos hexagonales para asegurar la botella (antirrobo)
 2 puntos de fijación por platina
 Fijación directa del accesorio en la pared (ningún interfaz entre la pared y el accesorio)
 Botella no incluida
 Tornillos y tacos incluidos

Materials

Chromed metal
 Stainless steel screws

Matériaux

Métal chromé
 Visserie inox

Material

Metall verchromt
 Schrauben aus Edelstahl

Materiales

Metal cromado
 Tornillos de acero inoxidable

ru Характеристики

Крепление, подходящее для бутылок типа Ecopump объемом 300 мл
 Регулируемая нижняя часть для установки бутылки
 Диаметр верхней части бутылки: 28 мм
 Диаметр нижней части бутылки: 57 мм
 Шестигранные винты для закрепления бутылки (антикражка)
 2 точки крепления
 Прямое крепление аксессуара к стене (без интерфейса между стеной и аксессуаром)
 Бутылка не включена
 В комплекте винты и дюбели

Материал

Металл хромированный
 Крепёжные детали - нержавеющая сталь

NL Kenmerken

Steun geschikt voor 300 ml Ecopump flessen
 Verstelbare onderkant voor het plaatsen van de fles
 Diameter van het bovenste deel van de fles: 28 mm
 Diameter van het onderste deel van de fles: 57 mm
 Zeskantbouten om de fles te beveiligen (diefstalbeveiliging)
 2 bevestigingspunten per achterplaat
 Directe bevestiging van de accessoire aan de muur (geen puntschroefje)
 Schroeven en pluggen meegeleverd

Materiaal

Verchromd metaal
 RVS schroeven